



# LICHT *Blicke*

VOWISÓL®  
MANUFAKTUR FÜR WINTERGÄRTEN



4



6



8

4

SEITE

## GREEN VILLAGE

EIN ORT, AN DEM WUNDERBARE ERINNERUNGEN ENTSTEHEN

6

SEITE

## BRITISH LIFESTYLE

PRIVATE OASEN, DIE DRINNEN UND DRAUSSEN VERBINDEN

8

SEITE

## SEESCHLOSS SCHORSSOW

TAGEN, TAFELN UND FEIERN IM KAISERGARTEN



## EDITORIAL

Liebe Leserinnen und Leser,

*ja, es ist wieder höchste Zeit, dass wir Ihnen einen Einblick in unsere Welt aus Glas und Aluminium geben.*

*Vieles ist seit unserer letzten Ausgabe passiert. Unser engagiertes Team konnte einige neue spannende und traumhafte Projekte beginnen und verwirklichen.*

*Lichtdurchflutete Räume für Ruhe und Entspannung zu schaffen, begeistert und motiviert uns jeden Tag. Wie oft hören wir den Satz: „Der Wintergarten ist unser neuer Lieblingsplatz und der meistgenutzte Raum im Haus.“ Dieses Feedback unserer Kunden ist für uns das größte Lob. Dass gelebte Werte eines Familienunternehmens und solide Handwerksqualität auch in schnelllebigem Zeiten immer noch geschätzt werden, gibt uns ein gutes Gefühl.*

*Sie meinen, schon alles bei uns gesehen zu haben? Lassen Sie sich auf den folgenden Seiten von unserer Vielseitigkeit überraschen. Ob zeitgemäßer Wohnwintergarten im modernen Design oder große klassische Orangerie im Stil mondäner Kaiserbäder:*

*VOWISOL ist für alle Träume aus Glas und Metall Ihr kompetenter Ansprechpartner. Die individuellen Wünsche unserer Kunden führen uns dabei quer über die Landkarte Deutschlands und Europas. Jedes Projekt hat eigene Hintergründe und eine eigene Geschichte zu erzählen.*

*Gern möchten wir Ihre Geschichte kennenlernen und Ihr kompetenter Partner bei der Erfüllung Ihrer Träume sein. Vertrauen Sie auf unsere nun fast 30-jährige Erfahrung. Wir freuen uns auf Ihre Kontaktaufnahme für einen ersten Besuch oder ein Wiedersehen.*

Herzlichst  
Andreas & Arian Vorwerk



## MEHR LICHT UND LUFT FÜR ALLE

# STADTVILLA STILVOLL ERWEITERT



VOWISOL Konstruktionen sind nur für historische Schlösser und Villen im klassischen Stil geeignet?

Das hier vorgestellte Projekt zeigt, dass schlichte und zeitgemäße Architektur in Verbindung mit der feinen VOWISOL Handschrift eine elegante Optik hervorbringt.

Im grünen Gürtel der Landeshauptstadt Dresden erbaute die junge Familie vor vielen Jahren eine zeitlose Stadtvilla. Im Laufe der Jahre veränderten sich die Prioritäten: Aus Kindern wurden Teenager, das Platzbedürfnis aller Familienmitglieder vergrößerte sich und so entstand der Wunsch nach einer großzügigeren Wohnlandschaft für alle.

Der angebaute Wintergarten vereint nun das dahinter liegende Wohnzimmer und die Küche. So entsteht ein weitläufiger Wohnbereich zum Zusammenkommen, Wohnen und Essen.

Fast die komplette Front des Wintergartens kann aufgefaltet werden. Das Ergebnis ist ein nahtloser Übergang zum ausgedehnten Garten. Drinnen und draußen verschmelzen an schönen Tagen zu einer luftigen, sonnendurchfluteten Einheit.

Als besonderes Highlight konzipierten wir das Dach des Wintergartens als Balkonerweiterung. Von hier aus genießt man nun einen unverbauten Blick in die grünen Weiten des Umlandes.

Besonders wichtig war den Bauherren eine elegante, zeitgemäße Architektur sowie das dazu passende Beleuchtungskonzept. Ein integrierter LED-Lichtstreifen außen im Zierkranz, kombiniert mit einer dezenten, indirekten Innenbeleuchtung, setzt die optische Linie des Wintergartens konsequent fort.

Eine moderne hochwärmegedämmte Bauweise mit Dreifachverglasung (U-Wert 0,6Wm<sup>2</sup>K) in Kombination mit Sonnenschutz- und Verbund-sicherheitsglas ist hier wie bei allen VOWISOL Wohnwintergärten Standard.

EIN TRAUM WIRD WIRKLICHKEIT

# GREEN VILLAGE



VOWISOL gestaltete zusammen mit der Familie Hooijdonk einen neuen Entwurf. Hier wurden Auflagen und Bedingungen, vor allem für die Statik, genau festgeschrieben. Eine besondere statische Herausforderung war dabei die Fundamentierung im Wasser.

Familie Hooijdonk hatte ganz klare Vorstellungen, garantierte die Erfüllung aller Auflagen und erhielt alle behördlichen Genehmigungen – der Bau konnte beginnen!

Von Anfang Oktober bis Ende November 2017 wurden die Fundamentarbeiten realisiert: Als Basis für die Bodenplatte wurden insgesamt 56 Pfähle 12 m tief verbaut – eine ingenieurtechnische Höchstleistung der niederländischen Bauleute! VOWISOL fand in den beteiligten Baufirmen extrem hoch spezialisierte Bauleute vor, die höchste Anerkennung verdienen.

Im Januar 2018 konnte VOWISOL mit der Montage beginnen. Dabei sorgte das holländische Winterwetter für Überraschungen: Ein neu gekauftes Zelt zum Schutz von wertvollem Baumaterial stand gerade wenige Tage, dann vernichtete Orkantief Friederike alles. Extremer Regen und Sturm begleiteten das Baugeschehen. Trotz der schwierigen Wetterbedingungen konnten wir das Projekt termingerecht fertigstellen.

Zur Einweihung mit über 250 Gästen waren sich alle Beteiligten einig, dass die Umsetzung den Ideen des Vaters nicht nur sehr gut gerecht wird, sondern sie sogar noch weit übertrifft.

Dass das von Familie Hooijdonk erdachte Konzept mehr als richtig war und ist, beweist die enorme Resonanz: Das Objekt wird bis ein Jahr im Voraus gebucht, um in einzigartiger Umgebung zu tagen oder mit einem Jawort wunderbare Erinnerungen zu schaffen.



[www.green-village.nl](http://www.green-village.nl)



Hier geht's zum Kurzfilm über Green Village:

Die Niederländer haben nur Tulpen, Käse und Fahrräder im Kopf? Falsch! Auch große und großartige Architekturprojekte kann man hier umsetzen.

2009 erhielt VOWISOL aus Nieuwegein in Holland eine Anfrage zum Bau einer repräsentativen Orangerie für Hochzeiten und Tagungen. Familie van Hooijdonk besuchte VOWISOL dann Anfang 2010 und man wurde sich schnell einig: Beide Seiten waren mit den Entwürfen sehr zufrieden, es sollte die typische VOWISOL Optik und beste deutsche Qualität sein.

Leider gab es damals seitens der Stadtverwaltung keine Zustimmung. Begründet wurde die Ablehnung mit dem historischen Hintergrund der Baufäche, wo ein ehemaliges Siedlungsgebiet aus der Römerzeit vermutet wird.

Die Entwicklung des Gebietes Utrecht von der Bronzezeit bis zum Entstehen des heutigen Königreichs der Niederlande ist eine spannende, wechselvolle Geschichte. Der Wandel der Zeiten

hat immer wieder Spuren auf niederländischem Boden hinterlassen. Besteht der Verdacht auf Siedlungsreste aus römischer Zeit, müssen die Institutionen dem nachgehen.

Leider verstarb der Bauherr, bevor mit den Behörden eine Einigung erzielt werden konnte. So legten wir das verlockende Projekt schweren Herzens zu den Akten.

Erst 2016 erreichte uns ein erneuter Anruf aus den Niederlanden: Gemeinsam mit ihrer Mutter wollten die Söhne ihrem Vater die Ehre erweisen – und seinen Wunschtraum, den Bau der großen Orangerie, endlich Wirklichkeit werden lassen.

Viele Gespräche mit den Behörden folgten. Es wurde ein Maßnahmenkatalog erarbeitet, und zahlreiche Anforderungen verschiedener Institutionen mussten besprochen und erfüllt werden – z. B. Denkmalschutzaufgaben sowie bestimmte Vorgaben der Behörden für das Wasserrecht, da das Gebiet nur 4 m über dem Meeresspiegel liegt.



MADE IN SACHSEN

# BRITISH LIFESTYLE



## BRITISCHE RUHEINSEL

Mit großer Bewunderung für die Architektur der Gartenhäuser auf den Britischen Inseln entstand dieser einzigartige Wintergarten. Die Vorlage lieferte ein altes Schwarz-Weiß-Foto eines klassischen Pflanzenhauses an genau derselben Stelle. Das Geheimnis der alten Stahlkonstruktion liegt in den schmalen Ansichtsbreiten von Glasfeldern und Profilen. VOWISOL ist es gelungen, dieses Design mit der Technik von heute zu vereinen und einen Wohnwintergarten zu schaffen, der früher so nicht möglich gewesen wäre. Der besondere Reiz liegt zudem in der dem historischen Vorbild nachempfundenen farblichen Gestaltung, einem edlen, matten Schwarz-Grün.

Auch für Sonderwünsche hat VOWISOL immer ein offenes Ohr. So wurde der Wunsch des Bauherrn nach einer eigenen Profilkontur für Innenprofile mittels Sonderprofil erfüllt.



## READY TO COOK!

„Absolut minimalistisch im Design!“ So lautete der Wunsch der Bauherren für dieses Projekt. Gemeinsam mit dem Team von VOWISOL wurde die Vorgabe konsequent umgesetzt, ohne dabei beliebig auszusehen. Mit der besonderen VOWISOL Profilvertechnik, geschickten Verschiebung von Achsen, dem Einsatz von satinierten Gläsern, LED-Technik, Heizscheiben, Belüftungsfenstern, Faltdüren, Insektenschutz und vielem mehr ist dieser Wintergarten ein gelungenes Gesamtpaket geworden.

Nur durch die richtige Proportion der Bauteile zueinander kann eine sehr reduzierte Architektur elegant wirken. Für die Ingenieure von VOWISOL gehören Begriffe wie der „Goldene Schnitt“ und deren Anwendung zur täglichen Praxis.

Die hochwärmegedämmte Bauweise überzeugte den Bauherrn, sein Herzstück – die neue Küche – direkt im Wintergarten zu platzieren. Das Ergebnis: Ein echter Leckerbissen.

## SOMMERTERRASSE DAS GANZE JAHR

Gesucht: eine stilvolle Terrassenüberdachung, die zum zeitlosen Landhaus des Bauherrn passt, ohne dabei wie ein Fremdkörper zu wirken. Bei aller Anpassung sollte die Ausführung aber nicht lieblos oder langweilig sein.

Gefunden: VOWISOL! Nach den Vorgaben des Bauherrn gestalten wir die Terrassenüberdachung als optische Bereicherung der großzügigen Terrassenlandschaft. Ausgestattet mit dem Rundum-sorglos-Paket aus moderner Sonnenschutzverglasung, Beleuchtung, Beschattung und einem Heizstrahler für kühle Tage lädt die Terrasse unter neuem Dach zum Verweilen und Entspannen ein.

Dank unseres Leitsatzes „Alles aus Aluminium“, der jede unserer langlebigen Konstruktionen betrifft, wird der Bauherr noch sehr lange seine Freude an dem überdachten Lieblingsplatz haben – egal, wie das Wetter sich gestaltet.



# GASTLICHKEIT TRIFFT FESTLICHKEIT



Die Mecklenburgische Schweiz ist längst kein Geheimtipp mehr. Sanfte Hügel und kleinere Höhenrücken, dazwischen viele idyllisch gelegene Seen, Schlösser und Burgen, das macht die einzigartige Landschaft im Norden der Mecklenburgischen Seenplatte aus. Radfahren, Wandern, Hausboot-Urlaub auf der Müritz – Mecklenburg-Vorpommern hat sich einen vorderen Platz in den Top-Urlaubsgebieten erobert.

Im Herzen der Mecklenburgischen Schweiz liegt der Malchiner See. An dessen Westufer befindet sich inmitten eines traumhaften englischen Landschaftsparks das Seeschloss Schorssow.

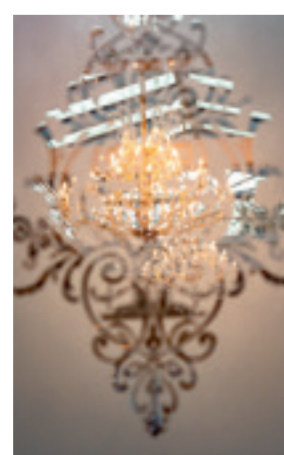
Die Geschichte des Hauses vom 14. Jahrhundert bis in die heutige Zeit ist wechselvoll und spannend. Bis zur Eröffnung des Hauses als Schlosshotel 1997 mussten umfangreiche Sanierungsmaßnahmen vorgenommen werden. Ab 2014 wurde dann eine Gesamtkonzeption für umfassende Modernisierungs- und Erweiterungsmaßnahmen konsequent umgesetzt – das Schlosshotel erwarb sich einen hervorragenden Ruf für Hochzeiten, Tagungen und Urlaube in gehobenem Ambiente.

[www.schloss-schorssow.de](http://www.schloss-schorssow.de)

Die Räumlichkeiten im Schloss reichen für den Gästeandrang längst nicht mehr aus. So entstand die Idee eines zusätzlichen Anbaus, des „Kaisergartens“. In architektonisch zum Schloss passender Formsprache und in enger Zusammenarbeit mit Bauherrn und Denkmalschutzbehörden wurde der Anbau von VOWISOL entworfen, geplant und in perfekter Qualität umgesetzt.

Der Kaisergarten verfügt über einen barrierefreien Zugang vom Hotel aus, einen Catering- und Buffetbereich sowie einen räumlich abgetrennten Empfangsbereich, der je nach Nutzung mit dem großen Festsaal kombiniert werden kann. Eine Unterkellerung des gesamten Areals bietet genug Platz für WC-Anlagen und Logistikhäuser. Die herrschaftliche Großorangerie eignet sich für Tagungen, Konferenzen, Bankette, Konzerte oder Hochzeiten – vor allem aber für rauschende Feste!

Passend zum Gesamtbild errichtete VOWISOL in Sichtweite am Ufer des Sees zusätzlich einen kleinen, aber feinen Hochzeitspavillon. Hier können Hochzeitspaare inmitten einer einmaligen Landschaft Romantik pur erleben – und dank des Glockenspiels im Turmaufsatz im wahrsten Wortsinne die Hochzeitsglocken läuten hören.



# VOWISOL VERBINDET!



Was tun, wenn man vor der Herausforderung steht, Altes mit Neuem zu vereinen? Wählt man einen massiven Betonriegel zwischen dem Alt- und dem Neubau? Eine Holzkonstruktion mit all ihren Risiken und Nebenwirkungen? Fragen über Fragen.

Die Ingenieure von VOWISOL suchten und fanden die Alternative. Eine Konstruktion aus Glas und Aluminium, die trotz ihrer Abmessungen über zwei Etagen Transparenz und Leichtigkeit verkörpert.

Besondere Höhepunkte sind die Galerie im Inneren und das Vordach als direkter Entree zum traumhaften Garten. Farblich perfekt auf die Umgebung abgestimmt, mit integrierter Beschattung und Beleuchtung ist der Wintergarten das gläserne Herzstück der Familie. Hier wird gelebt, geliebt und geträumt. Jeder Tag startet und endet im Wintergarten.

## OBJEKT-VORSCHAU

BEREITS JETZT FREUEN WIR UNS, IHNEN IN UNSERER NÄCHSTEN AUSGABE DIE NACHFOLGENDEN PROJEKTE VORSTELLEN ZU DÜRFEN:



RESTAURANT, BAR, CAFE ESPACH  
ERFURT



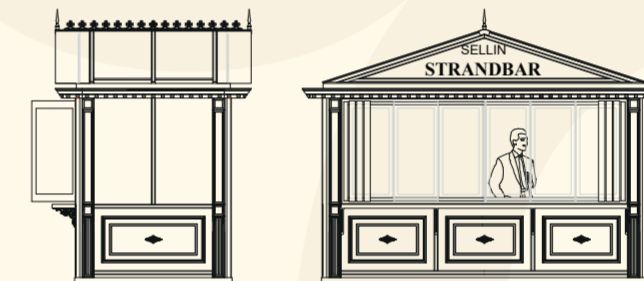
EUROPA-PARK, HOTEL COLOSSEO  
RUST



NEUGESTALTUNG EINGANGSBEREICH,  
HOTEL BEI SCHUMANN  
KIRSCHAU



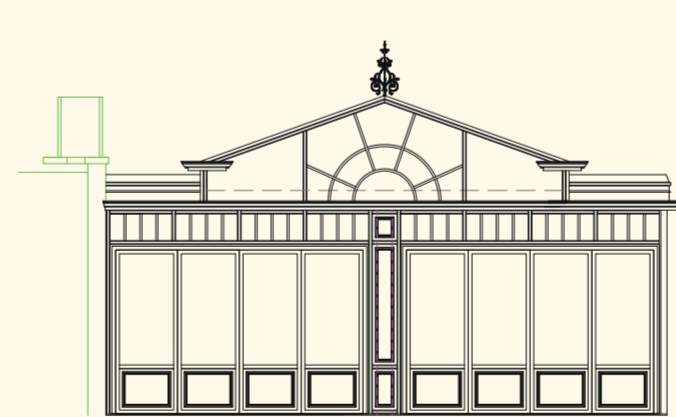
CAFE & RÖSTEREI WUNDERMILD  
BITTERFELD, GOITZSCHESEEUFER



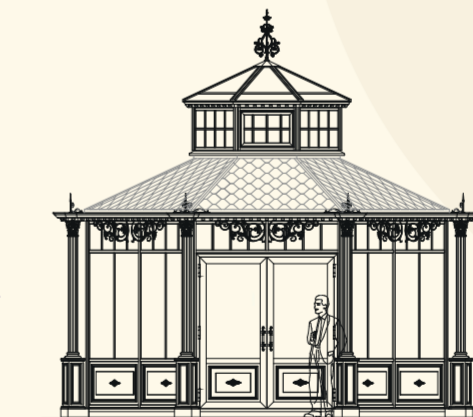
MOBILER VERKAUFSPAVILLON  
OSTSEEBAD SELLIN, RÜGEN



ERWEITERUNG RESTAURANT,  
GLASHAUS IM CLARA-ZETKIN-PARK  
LEIPZIG



RESTAURANTERWEITERUNG  
HOTEL SUITESS  
DRESDEN, HISTORISCHER NEUMARKT  
AN DER FRAUENKIRCHE



PAVILLON PRIVAT  
STOBL AM WOLFGANGSEE,  
ÖSTERREICH



UMBAU PRIVATOBJEKT  
BAYERN

## MESSEN & EVENTS

Weitere Messen und Events sind in Planung, bitte informieren Sie sich im Internet unter [www.vowisol.de](http://www.vowisol.de) in der Rubrik Messen/Events.

10.-14.11.2018

ALLES FÜR DEN GAST  
Messezentrum Salzburg

07.-10.03.2019

HAUS 2019  
Messe Dresden

15.-19.03.2019

Internorga 2019  
Messe Hamburg, Halle B5

# HIER IST WELLNESS ZU HAUSE



So mancher Sommer überraschte uns schon mit vielen, vielen Sonnenstunden. Die Bäder sind überfüllt, die Ostsee verzeichnet Besucherrekorde und die Sehnsucht nach Erfrischung, nach einem Bad im Meer oder im privaten Pool wird immer größer. So ging es auch unserem Bauherrn. Bereits 2014 beschloss die Familie eine Gesamtplanung um das Hausgrundstück und setzte diese dann schrittweise konsequent um. Erster Bauabschnitt war 2015 eine VOWISOL Konstruktion am Wohnhaus. Für die ganze Familie bietet nun ein Teil des Obstgartens ein besonderes Refugium. Ein ganzjährig beheizbarer Wintergarten bildet den Mittelpunkt der privaten Wellnessoase. Für Sommerküche, Sauna und Dampfbad sowie Erlebnisduschen ist im rückwärtigen Massivbau ausreichend Platz. Der lang gewünschte Außenpool lädt zum Abtauchen ein. So steht ausgiebigen Sommerfesten, Treffen mit Freunden oder entspannten Momenten nichts mehr im Wege – egal, wie das Wetter ist.



## ÜBERRAGENDE WINTERGARTENKUNST

„Was vor ein paar Jahrzehnten noch als kleines Dorfwirtshaus im Niemandsland begann, ist heute ein Kleinod der Ruhe und des Wohlgefühls. Eines der kleinsten und feinsten Wellnesshotels des Bayerischen Waldes, ein echtes Hideaway. Und immer: ein außergewöhnlich persönliches Haus. In dem es Menschen gibt, die aufeinander achten.“

So beschreibt die Familie Sterr ihr Haus auf der Website des Burghotels Sterr. An der Umsetzung dieses Statements waren wir von VOWISOL nicht ganz unbeteiligt. Ein perfekt integrierter VOWISOL Wintergarten aus dem Jahr 2010 ließ schnell den Wunsch nach einem neuen Highlight aufkommen. So entstand in hervorragender Zusammenarbeit aller beteiligten Handwerksbetriebe unter der Leitung von VOWISOL die neue Lobby mit dazugehöriger Bar. Ein besonders „überragender“ Hingucker ist das Vordach, das trotz höchster statischer Ansprüche ohne tragende Stützen auskommt und ankommende Gäste zum Eintreten einlädt: Willkommen im „Sterrway to Heaven“.



**VOWISOL**<sup>®</sup>  
MANUFAKTUR FÜR WINTERGÄRTEN

Vorwerk Wintergarten SOLarchitektur  
VOWISOL Wintergärten GmbH  
Alte Hauptstraße 51, 01454 Radeberg  
Tel. +49 3528 4819-0  
Fax +49 3528 4819-91  
www.vowisol.de  
E-Mail: info@vowisol.de